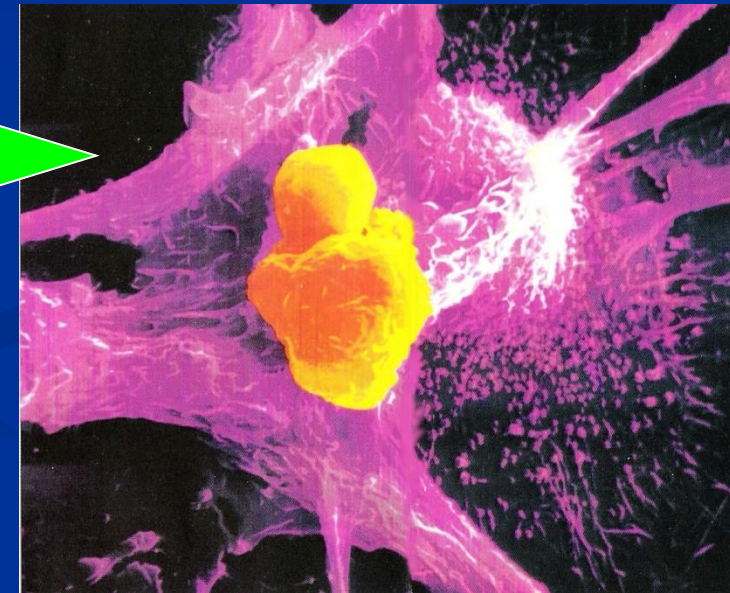




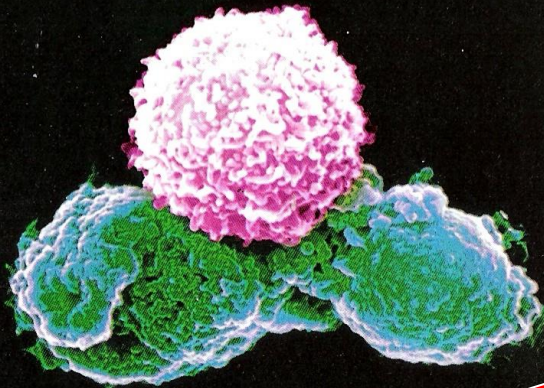
# Biologische = Bio-logische Krebsmedizin

+ Immunsystem +

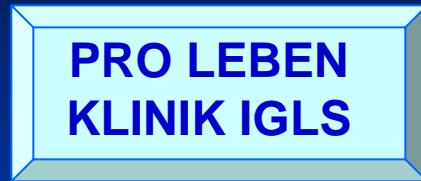


Die Makrophagen machen  
eine Krebszelle unschädlich

- Immunsystem -



Zellteilung einer Tumorzelle



**PRO LEBEN  
KLINIK IGLS**

Stationäre,  
ganzheitliche,  
biologische  
Krebsmedizin.

Hilberstraße 3  
A-6080 Igls  
Tel: +43(0)512-379862  
Fax: +43(0)512-379625  
[www.prolebenklinik-igls.at](http://www.prolebenklinik-igls.at)



**PRAXIS-  
KLINIK**

Behandlung von Krebs-  
u. chronisch Kranken  
  
PRÄVENTIVMEDIZIN  
( Krankheitsvermeidung )

Frühlingsstraße 30  
83043 Bad Aibling  
Tel: 08061-49780  
Fax: 08061-497813  
[www.praxis-daudert.com](http://www.praxis-daudert.com)



**STIFTUNG  
PRO LEBEN**

Ärzteausbildung,  
Präventivmedizin,  
Patientenschulungen,  
Öffentlichkeitsarbeit,  
Soziales Engagement  
für Patienten.

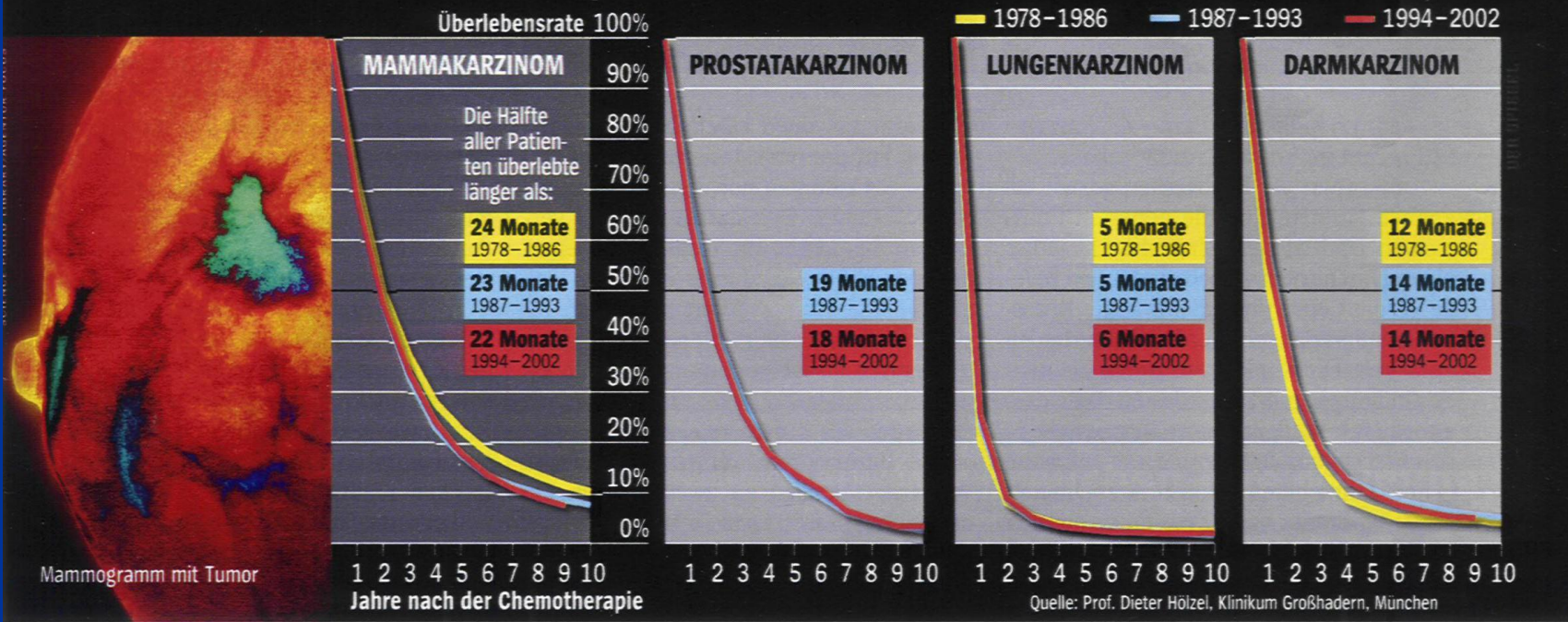
Frühlingsstraße 30  
83043 Bad Aibling  
Tel: 08061-49780  
Fax: 08061-497813  
[www.stiftung-proleben.de](http://www.stiftung-proleben.de)



# 26 Jahre Chemotherapie

## Prinzip Hoffnung

Überlebensrate von Patienten mit metastasiertem Organkrebs in den vergangenen 26 Jahren





# FAKTEN

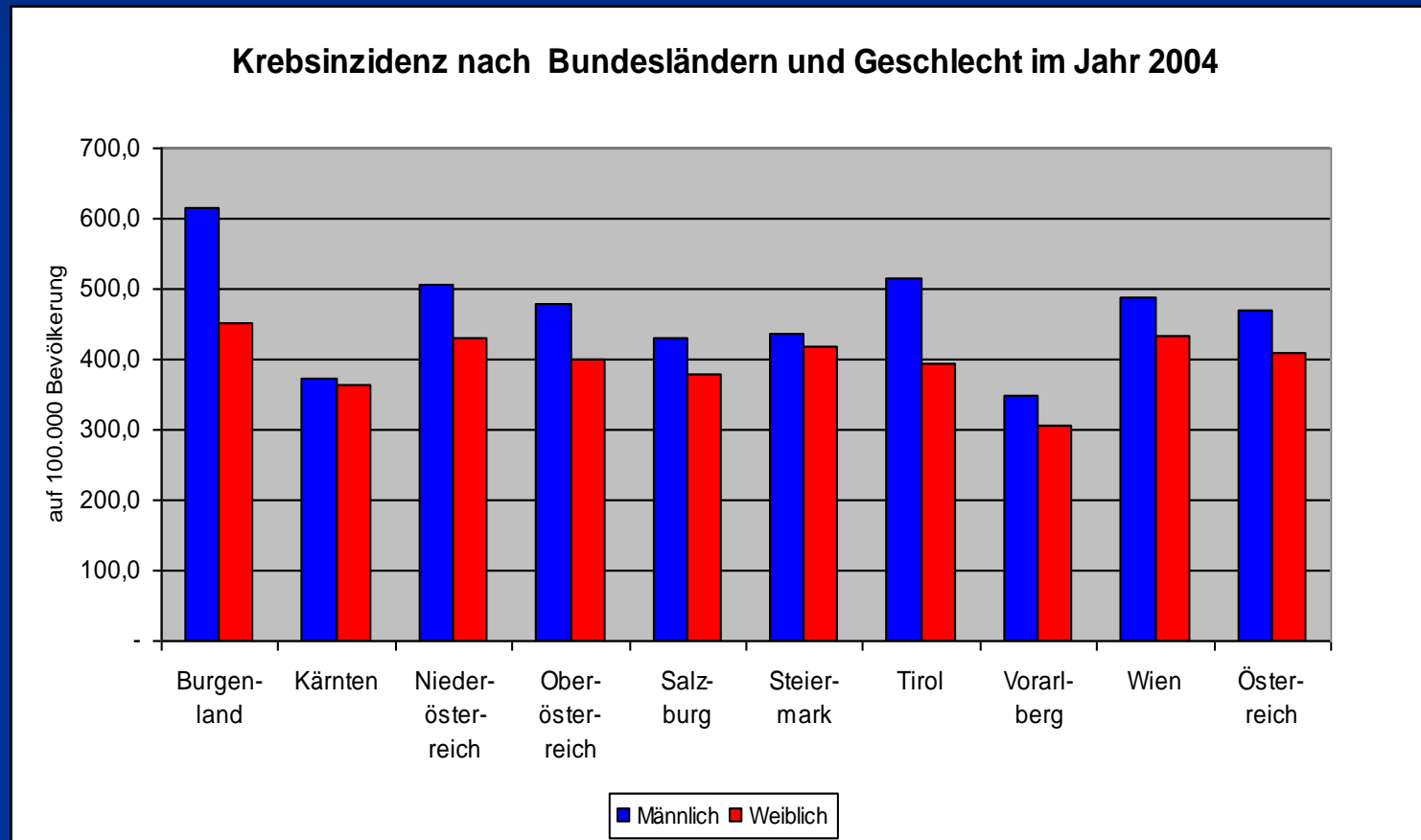
**jährlich 2 Millionen neue Krebsfälle in der EU  
mit einer Mortalität von über 1,2 Million Menschen**

**38 % Heilung (= ohne Rückfall  
innerhalb 5 Jahre)**

**62 % keine Heilung möglich**

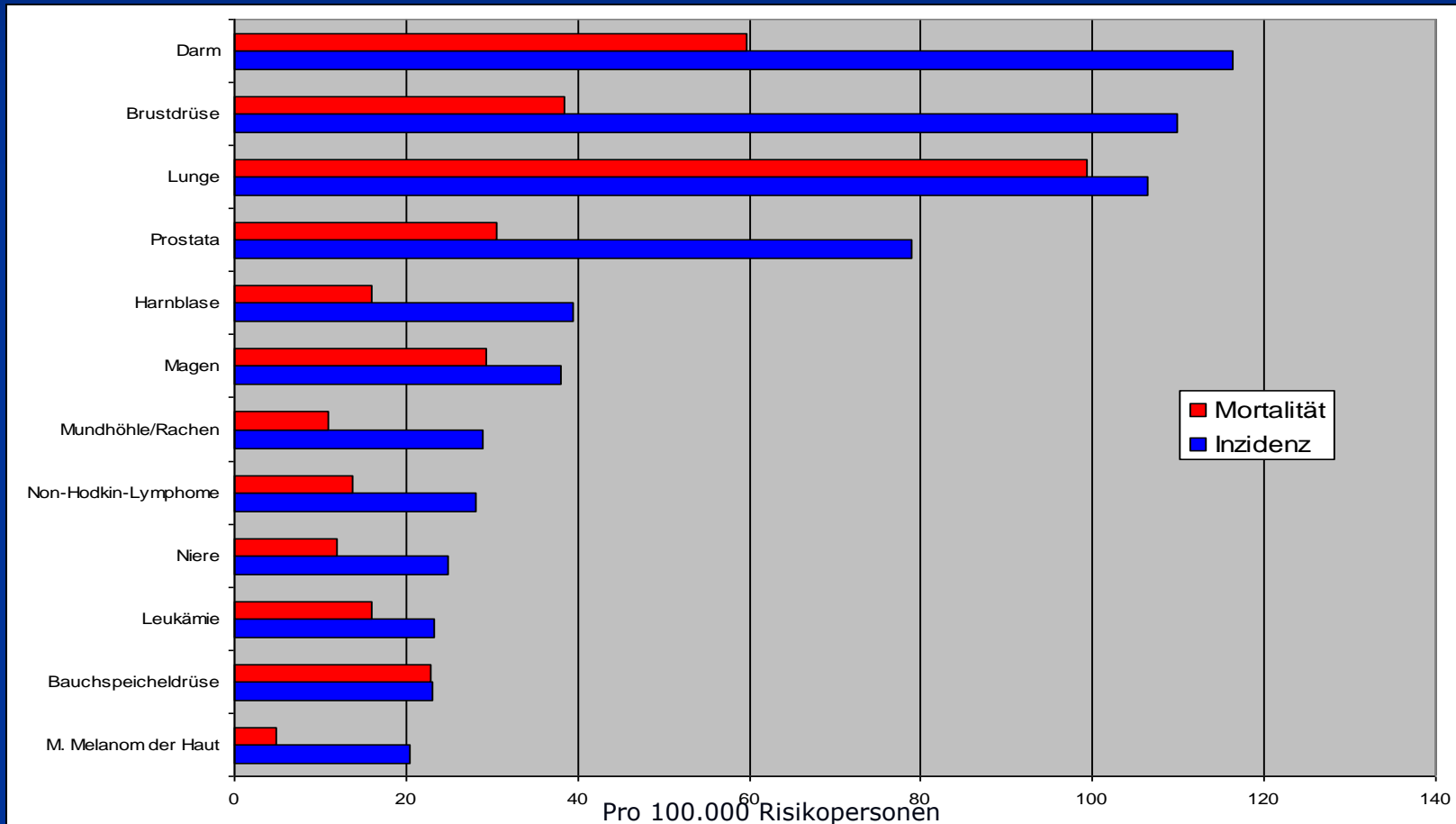


## Krebsstatistik A



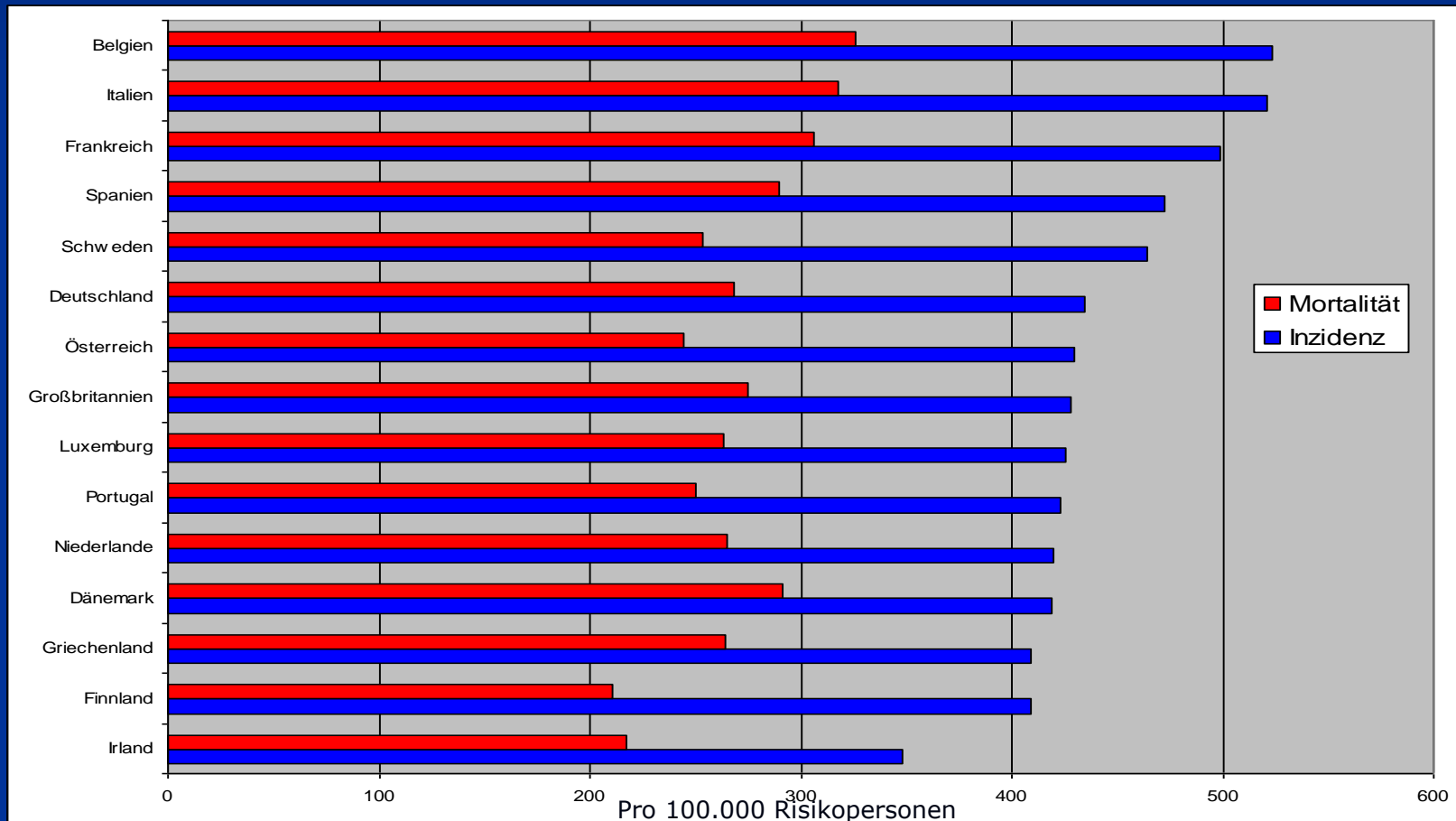


## Krebsstatistik EU





## Krebsstatistik EU





# Das Krebsproblem heute



- Krebsfälle nehmen zu.
- Verdopplung in den nächsten 20 Jahren.
- In den Industriestaaten bald Haupttodesursache.
- Die Standardtherapie hilft nur begrenzt





## KREBSPROPHYLAXE

Ernährung  
Bewegung  
Psyche  
Rauchverzicht  
wenig Alkohol  
min. Umwelt-  
belastung

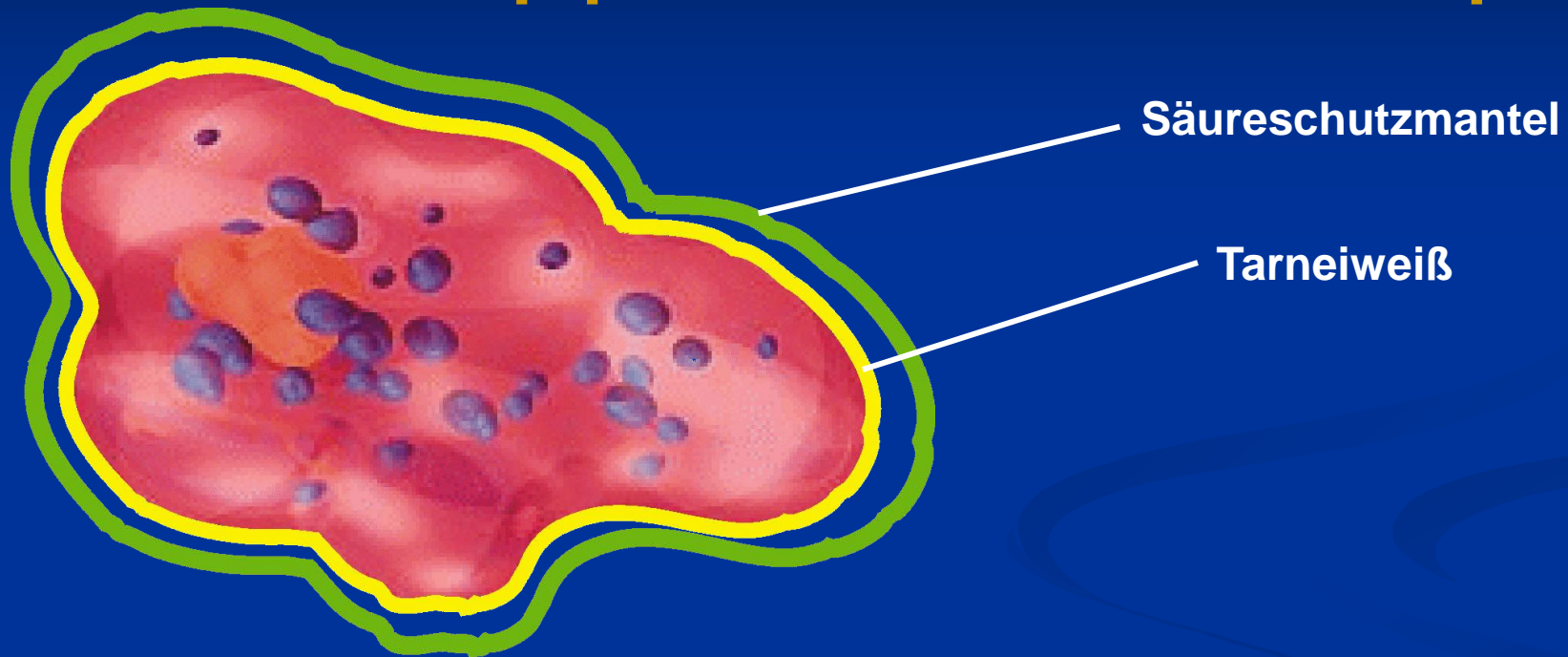
Vorsorge-  
untersuchung  
Vitamine  
Spurenelemente  
Mineralien  
Radikalfänger  
essentielle  
Amino- und  
Fettsäuren

Eine erfolgreiche Krebsprophylaxe hat zwei Standbeine:  
Die Minimierung der direkten Risiken und die Unterstützung der  
körper- eigenen Abwehrsysteme durch Vitalstoffe.





## Hauptprobleme der Tumorthherapie

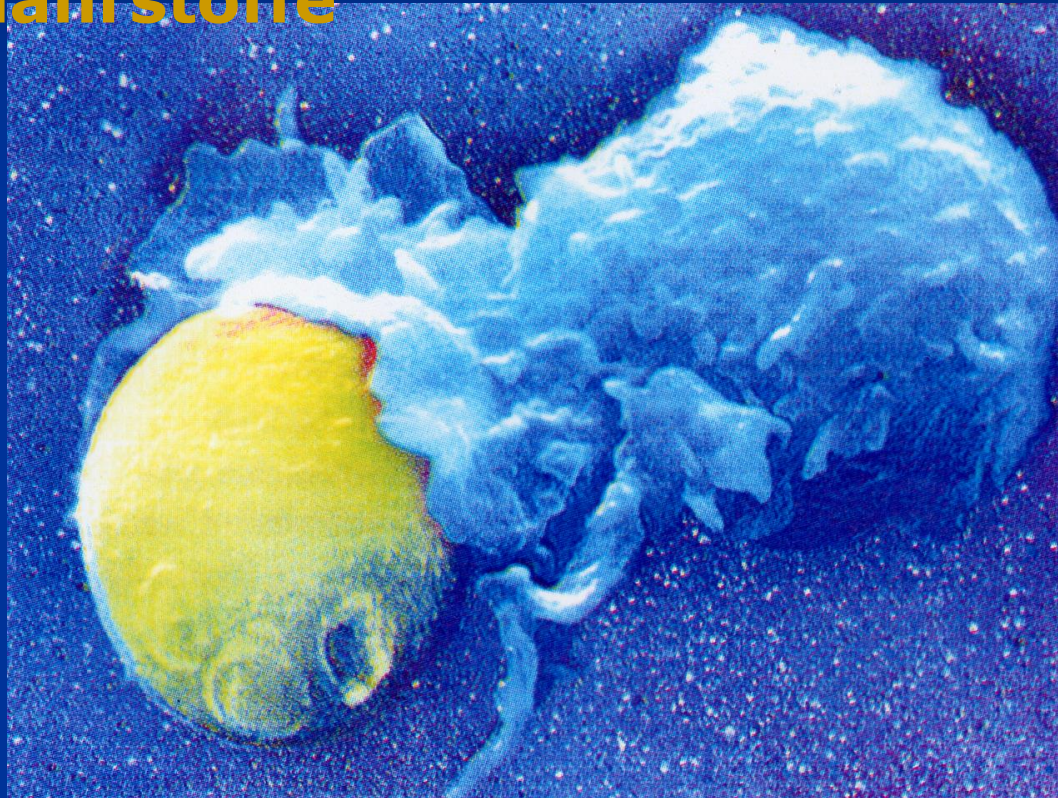


Lösungsansätze:

- proteolytische Enzyme  
z.B. Cell forte IP 6  
Ananasenzyme  
Wobe Mugos
- hochdosierte Procain-Basen-Infusionen



## **Optimale Unterstützung durch Mikronährstoffe**



**Schlagkräftiges Immunsystem. Eine mit Antioxidantien gepanzerte Fresszelle des Immunsystems verschlingt eine Hefezelle, um sie dann mit freien Radikalen aufzulösen.**



## **GENTEST**

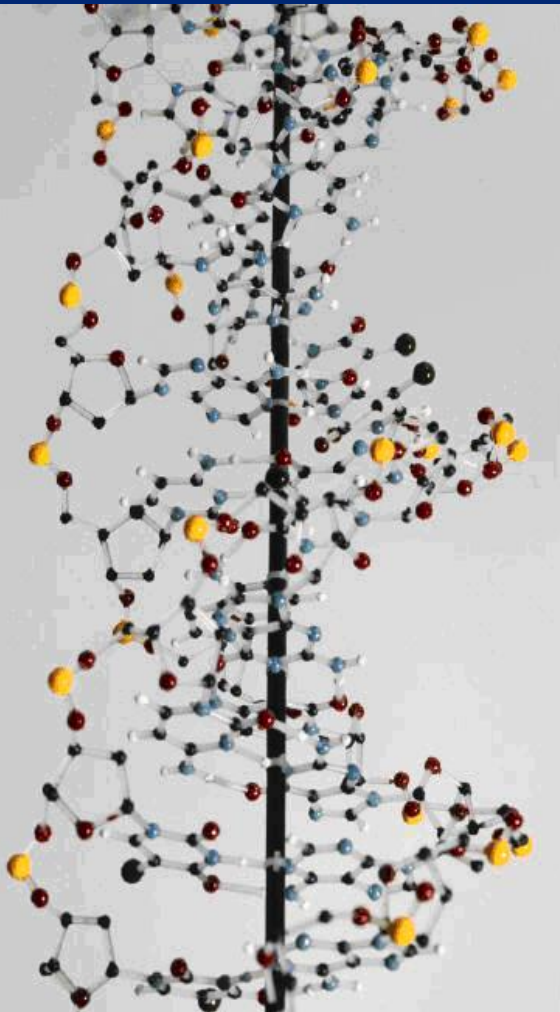
In Zusammenarbeit mit führenden Wissenschaftlern der Universität Moskau können wir heute Gen-Untersuchungen mit Ableitung des Risikos an Krebs zu erkranken durchführen:

### **Untersuchungsergebnisse:**

Die genetische Disposition  
Erkennung von defekten Reparaturgenen

### **Mittelfristiges Ziel:**

Screening der Bevölkerung und damit Reduzierung des Risikos an Krebs zu erkranken.





Vor der Menopause: Erhöhung des sexualbindenden Globulins



## **Tumorhemmende Wirkung verschiedener Pilze in Tierexperimenten ( das Futter bestand zu 20 Prozent aus Pilzpulver**

**Ergebnisse 31 Tage nach Versuchsbeginn**

| Pilzarten                       | Anzahl der Tiere | Durchschnittsgewicht<br>der Tumore in Gramm | Hemmung in Prozent |
|---------------------------------|------------------|---|--------------------|
| Kontrolle<br>(ohne Pilznahrung) | 10               | 18,11                                       | 0,00               |
| Shii-take                       | 10               | 4,01  | 77,90              |
| Maitake                         | 8                | 2,48  | 86,30              |
| Champignon                      | 9                | 5,20  | 71,30              |
| Austernpilz                     | 9                | 6,76  | 62,70              |
| Samtfußröhrling                 | 8                | 6,94  | 61,70              |
| Silberrohr                      | 10               | 3,44  | 81,00              |
| Judasohr                        | 9                | 5,72  | 68,40              |

Ergebnisse von K. Mori und Mitarbeitern aus dem Mushroom Research Institute of Japan, Kiryu, und dem Kobe Women`s College of Pharmacy.



# ASTRAGALUS

Synonym: Astragalus Membranaceus

chin.: Huang - qi

T- Zell - Neubildung

Interferon



Lebensqualität + Überlebenszeit bei Krebs-  
Patienten verbessert nach Chemotherapie  
und / oder Bestrahlung

Leberschutz bei Hepatitis

Virusvermehrung bei AIDS vermindert

greift in Regulationsvorgänge des Körpers ein, so bei:

Blutdruckregulierung  
Blutzuckerregulierung  
Heilungsprozessen





## **MURDANNIA loriformis**

Seit Jahrtausenden in der ayurvedischen Medizin bekannte Pflanze.

Den Wirkstoffen werden Immun stimulierende insbesondere bei zellverändernden Erkrankungen, sowie antioxidative Eigenschaften nachgesagt.





## **CRANBERRY + TULSI**



**Cranberry** – die amerikanische Preiselbeere

Kann nach amerikanischen Studien bei Mäusen die Entwicklung von Brustkrebs einschränken.



**Tulsi** – eine in Indien verbreitete Basilikumart (Thaibasilikum)

Stärkung des Immunsystems, Aktivierung des Stoffwechsels sowie zur mentalen Entspannung.

Mittlerweise wurde die **Ursolsäure** z.B. aus Cranberry- und Tulsipflanzen als die verantwortliche Substanz mit antikanzerogener Wirkung identifiziert.



## Vitamin C

### Pharmakologische Vitamin-C Konzentrationen (Grammmengen) zerstören selektiv Krebszellen

#### Die Studie bestätigt:

- **Vitamin-C kann Tumorzellen zerstören**
- **Vitamin-C ist für normale Zellen harmlos**

Auszug aus einer Studie von

Prof. Dr. G.P. McGregor, Sept. 2005



## " LANCET " - 11/2000

*Selenzufuhr 200 µg ( Supplement )*

|                  |       |
|------------------|-------|
| Prostatacarcinom | - 63% |
| Colonicarcinom   | - 58% |
| Lungencarcinome  | - 46% |

gegenüber Kontrollgruppe

### Weitere Wirkungen:

- Stimulation des Immunsystems
- Aktivierung der Schilddrüsenhormone
- Erhöhung der Spermienmotilität
- Risikoreduktion für Fehlgeburten

Starke Selendefizite in Europa aufgrund schlechter Verfügbarkeit aus den Böden.



## Beziehung zwischen Selenaufnahme und Tod durch Herz-Kreislauf-Erkrankungen ( Männer 55-64 Jahre )

| Land         | Selenaufnahme pro Tag | Todesfälle durch Herz-Kreislauf-Erkrankungen pro 100.000 Einwohner |
|--------------|-----------------------|--|
| Finnland     | 25 µg                 | 💣 1.009  |
| USA          | 61 µg                 | ☹️ 870   |
| Kanada       | 62 µg                 | ☹️ 722   |
| Norwegen     | 82 µg                 | ☹️ 602   |
| Griechenland | 92 µg                 | 😊 236  |
| Jugoslawien  | 99 µg                 | 😊 232  |



## Spinnen- und Schlangentoxine

Peptidtoxine



zellzerstörende Wirkung

bestimmte Enzyme



entgiften die Peptidtoxine

Giftcocktail



mehrere Toxine



selektive Wirkung auf  
versch. Gewebetypen



selektive Auflösung  
von Tumorzellen



Zugabe von Enzymen, die  
das Gift neutralisieren ( = verdauen )



**Beladung dendritischer Zellen mit spezifischen Giften**



**“Die Seele der  
Therapie  
ist die Therapie  
der Seele.”**

(Hildegard von Bingen)